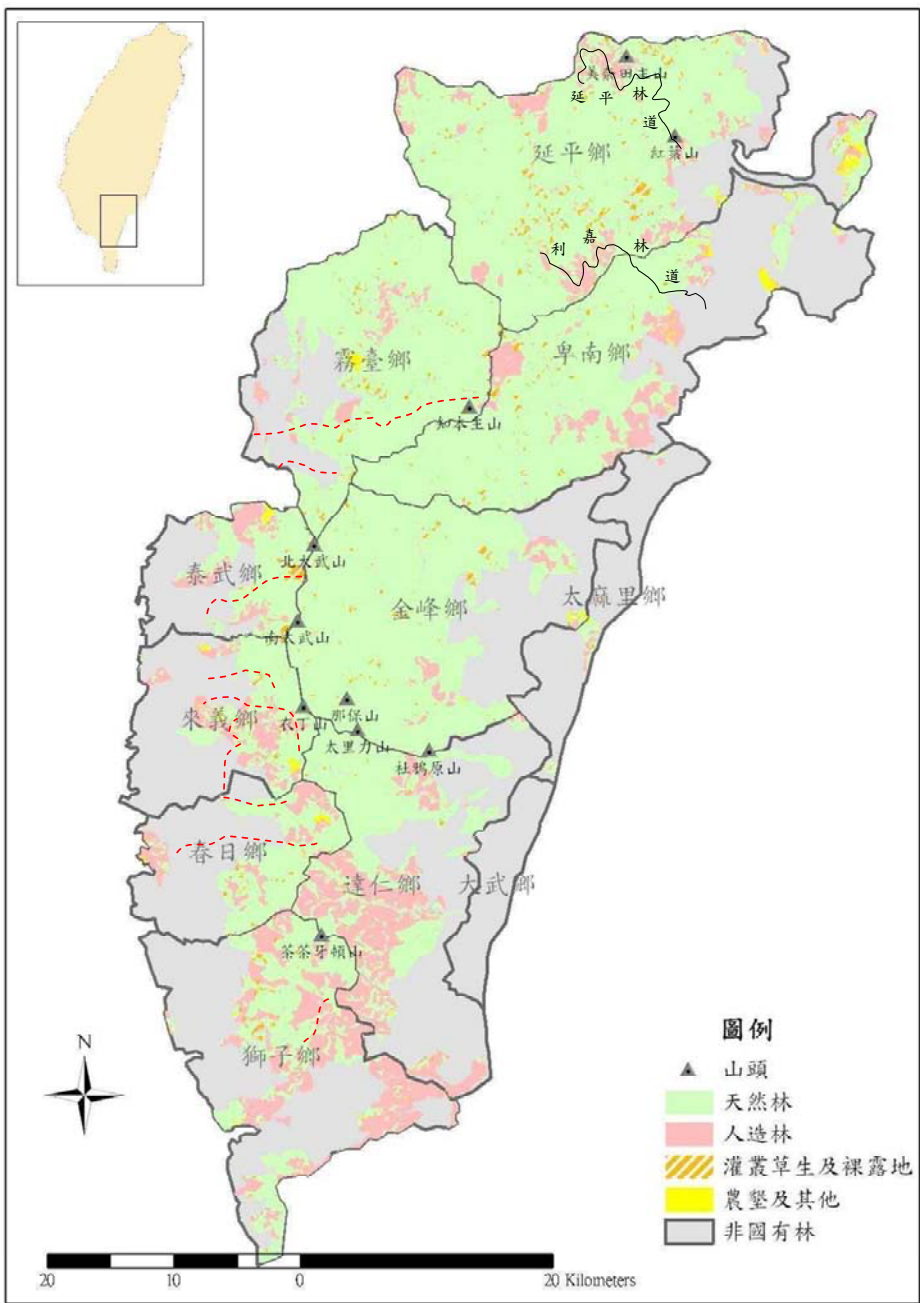


熊鷹繫放研究初探

孫元勳

屏東科技大學野生動物保育所

研究地區



捕捉與繫放





追蹤定位

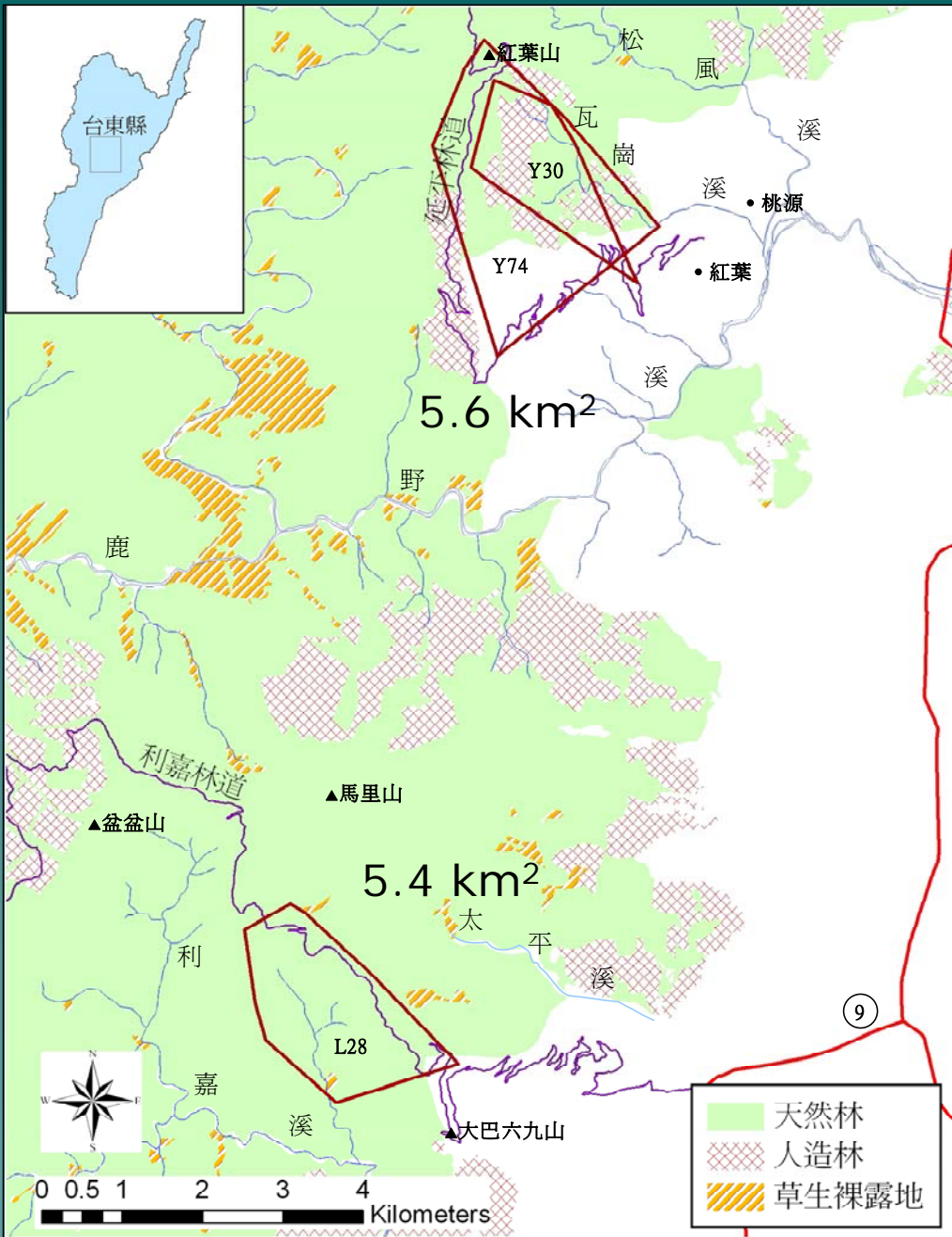


調查結果

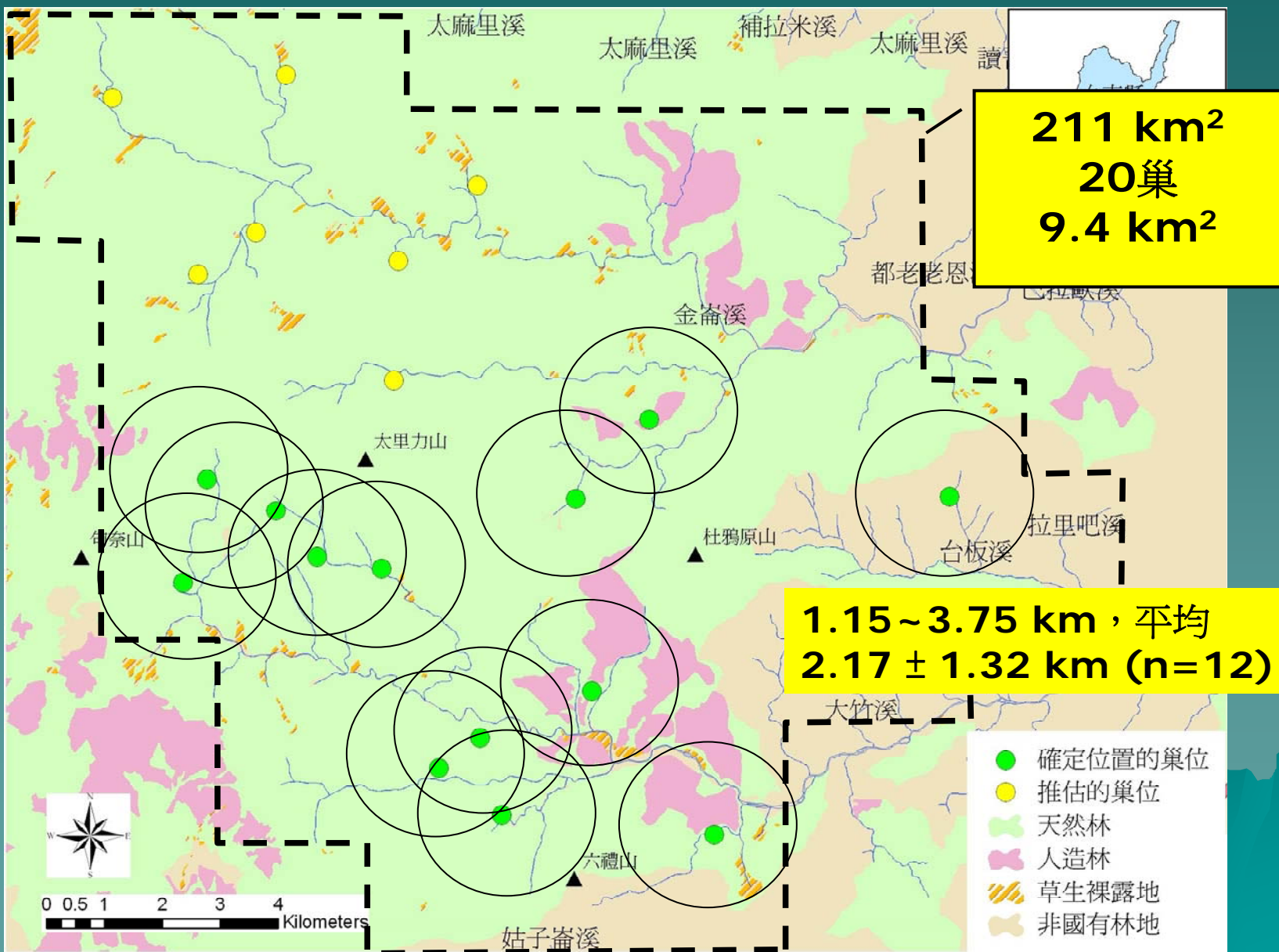
93.2~96.10

A stylized, layered mountain range graphic in shades of teal and blue, located in the bottom right corner of the slide.

性別	捕捉日	年齡	體重	體長	喙長	喙高	全頭長	跗蹠長	翼長	尾長
雄	94.03	亞	1880	69	33.3	24.9	96.9	117.2	49.0	35
	95.08	成	1950	69	34.0	25.0	98.0	120.0	47.5	32
	95.10	成	2150	68	34.0	24.9	98.8	125.2	47.0	33
	96.02	亞	1980	67	32.8	22.7	99.0	104.2	47.0	32
	96.04	亞	2210	70	34.5	23.8	95.3	107.0	48.0	35
	96.08	亞	2200	69	34.0	23.0	97.9	125.0	48.0	31
	Mean		2061.7	68.7	33.8	24.0	97.6	116.4	47.8	33.0
雌	94.10	亞	2880	76	36.8	26.2	107.3	138.0	51.0	36
	95.12	成	2800	75	35.6	26	100.2	128.1	49.5	35
	96.04	亞	2830	69	36.7	25.2	99.4	121.9	50.9	33
	96.05	亞	2785	74	39.0	29.5	107.8	129.0	52.0	36.5
	Mean		2823.8	73.5	37.0	26.7	103.7	128.8	50.8	35.1
雌：雄			1.36	1.07	1.10	1.11	1.06	1.11	1.06	1.06
日本熊鷹			1.31	1.08				1.07	1.04	

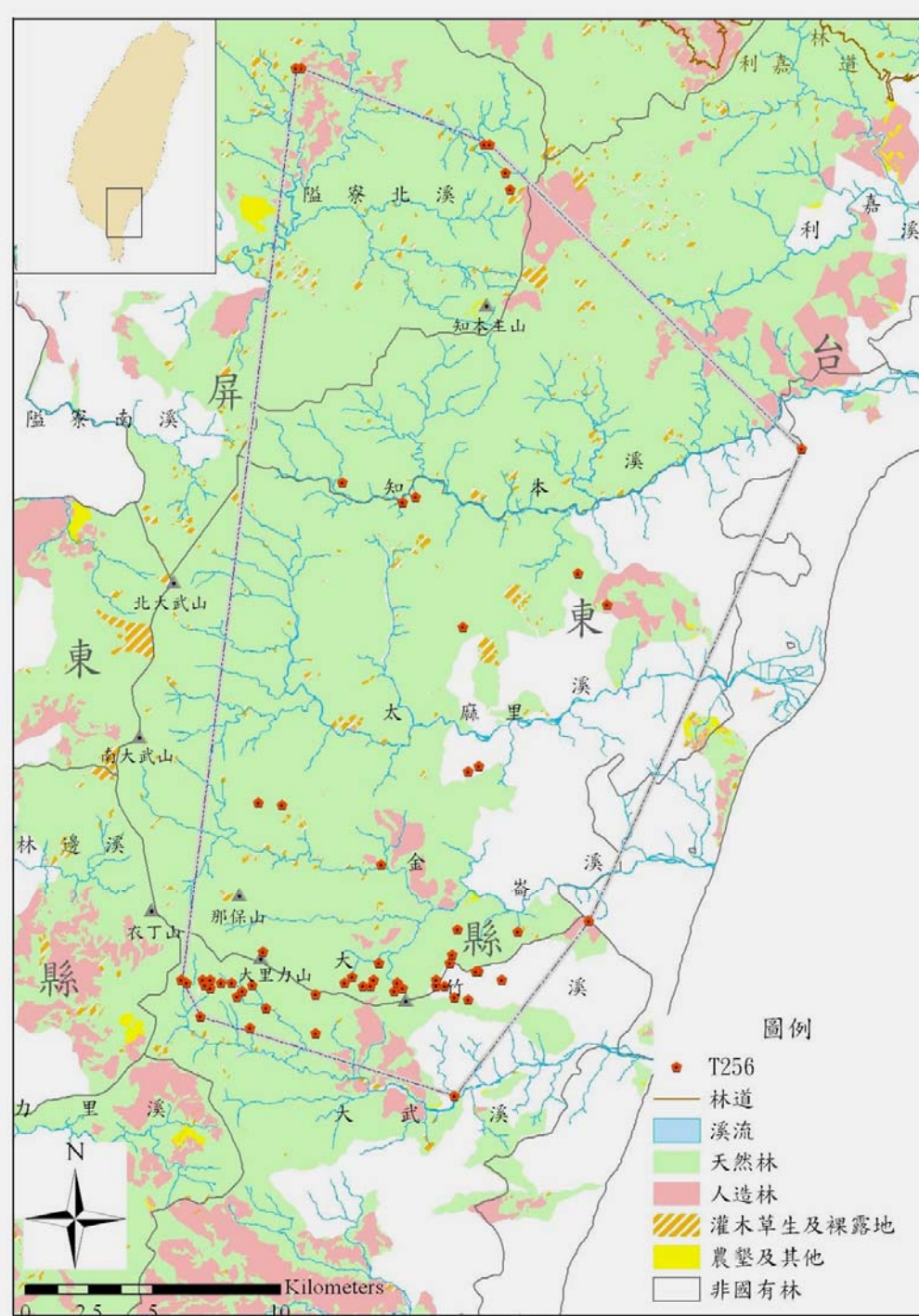


繁殖密度和巢距



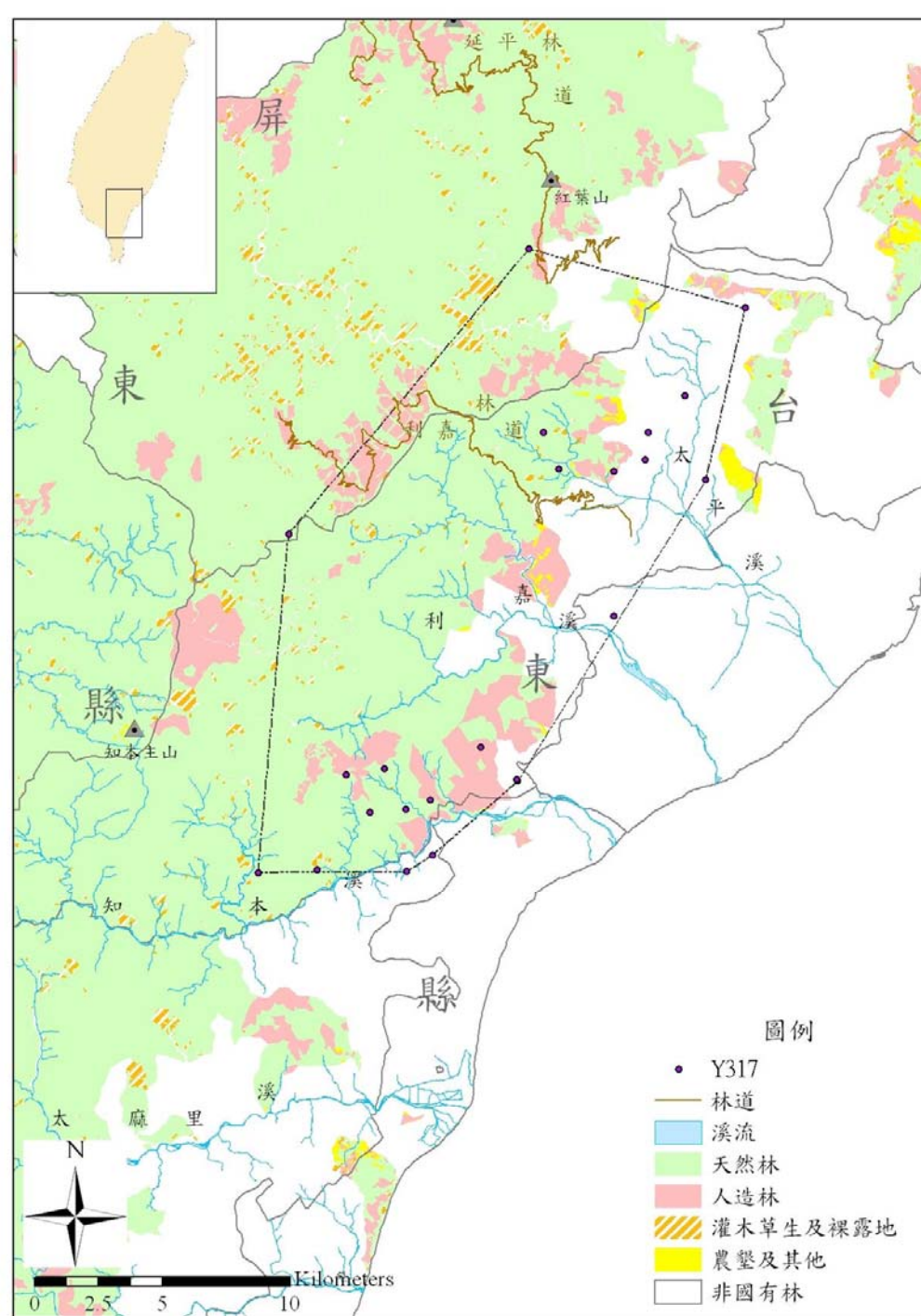
亞成鳥 T256

607.7 km²

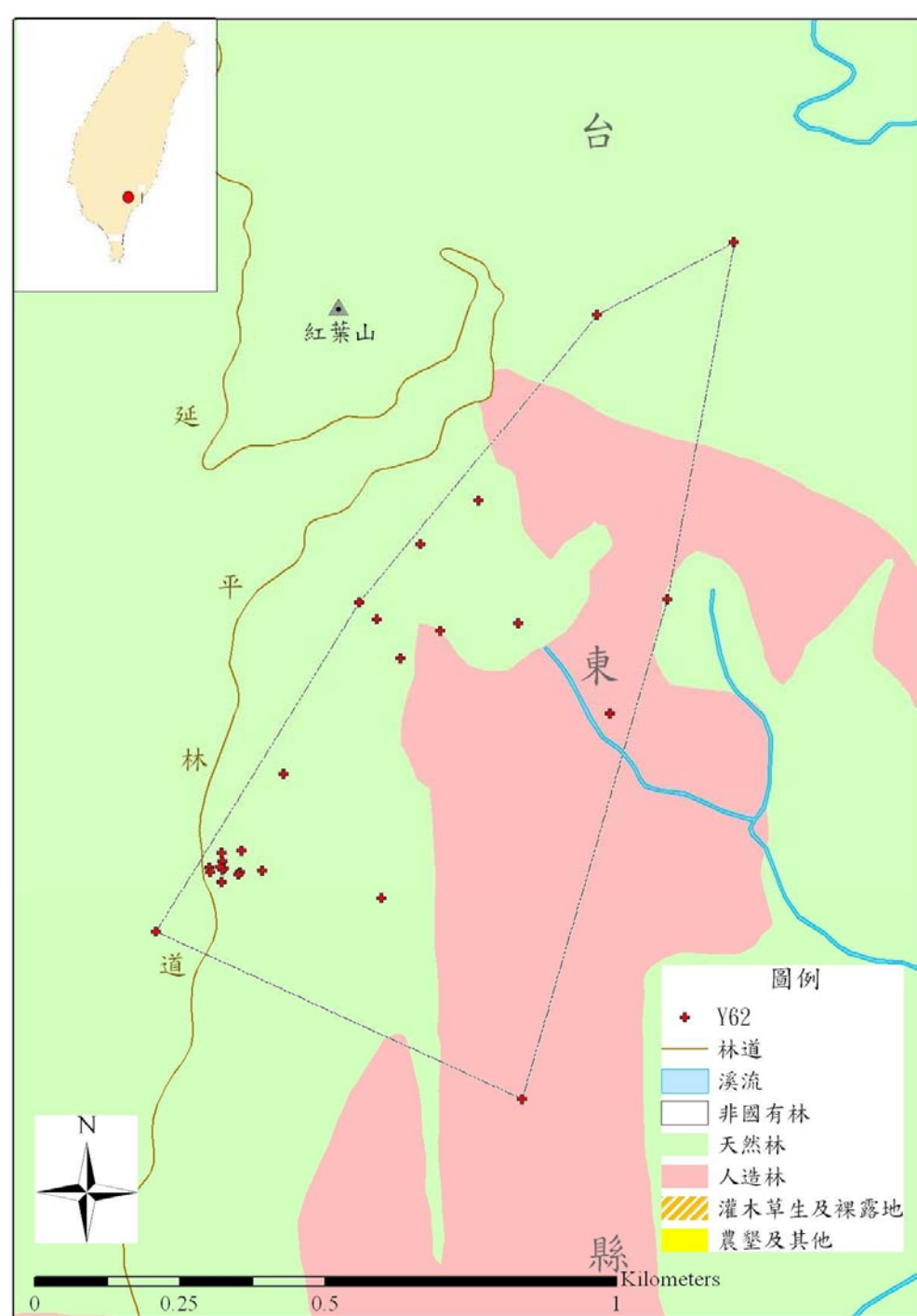


亞成鳥 Y317

257.3 km²

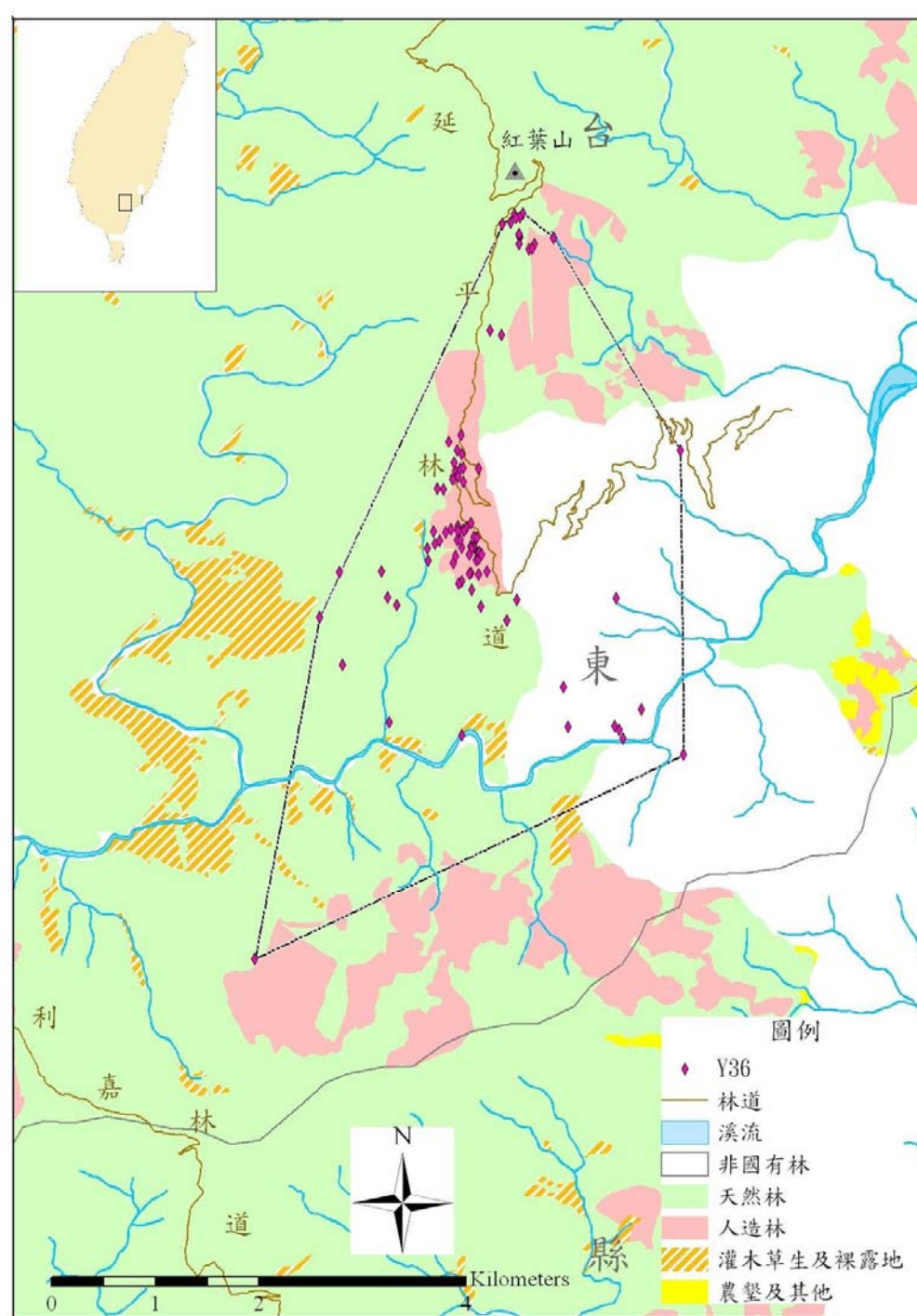


亞成鳥 Y62



亞成鳥Y36

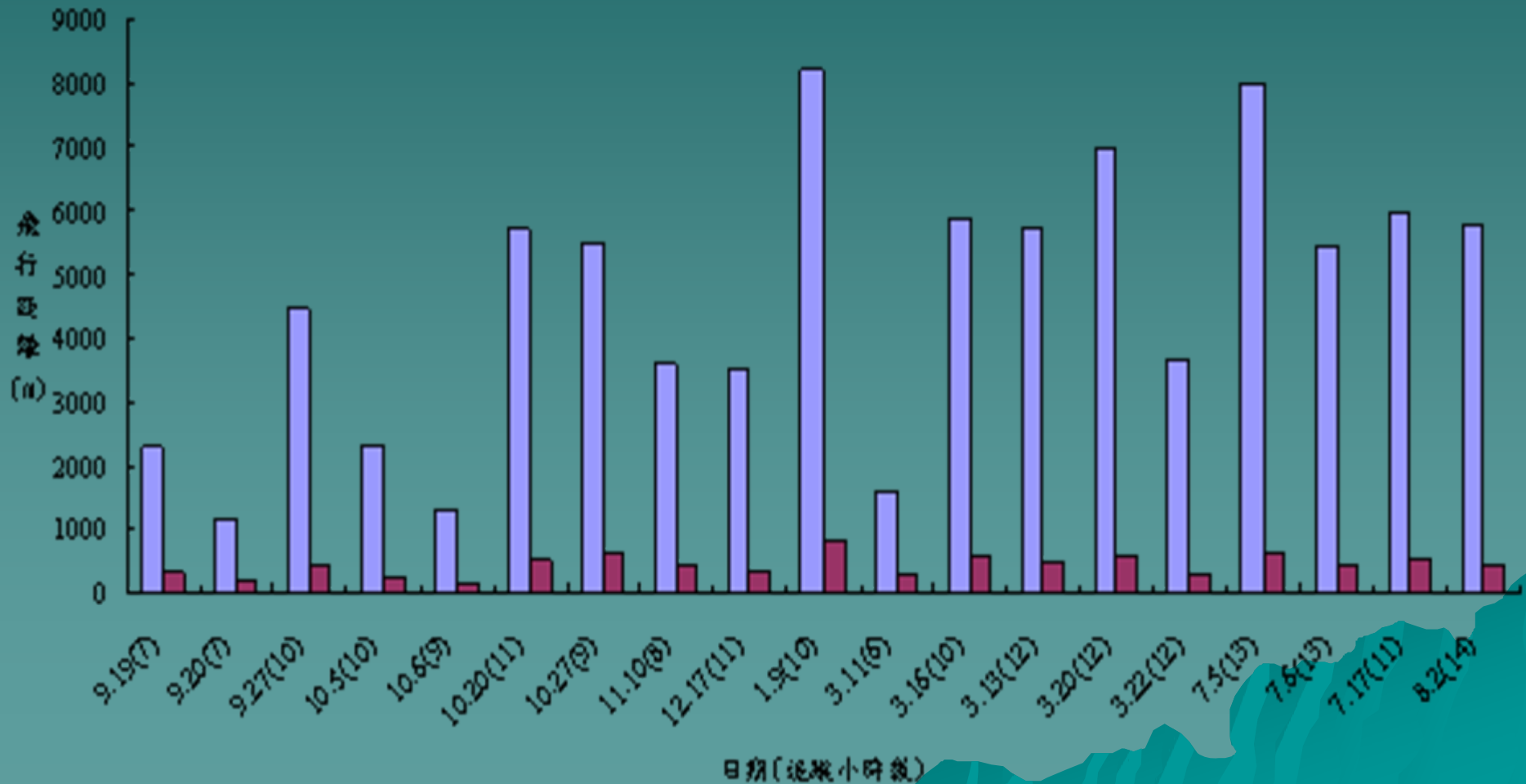
17.1 km²



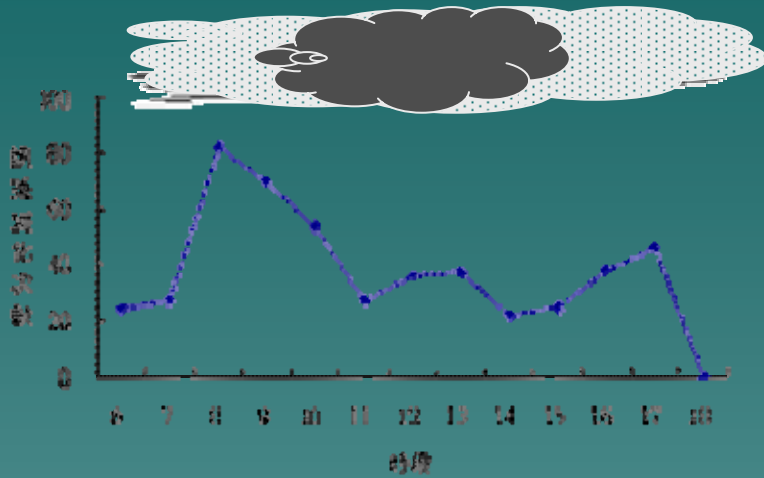
L28單日至少飛行距離

■ 單日飛行距離 ■ 單時平均飛行距離

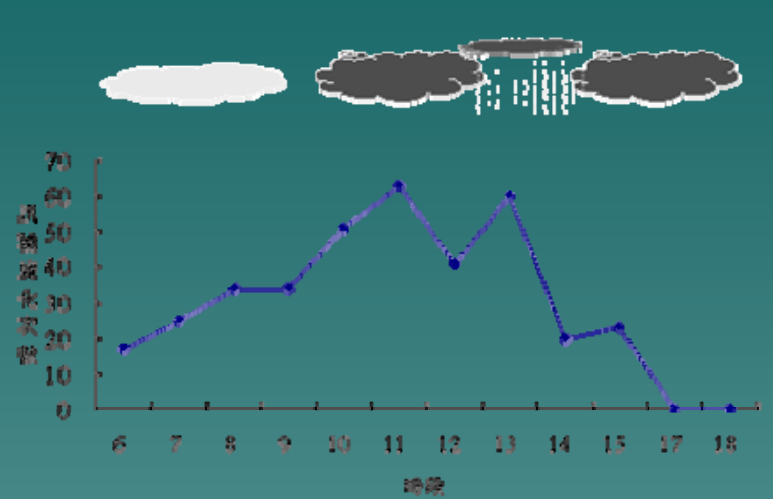
Mean=4.5 km(10天)



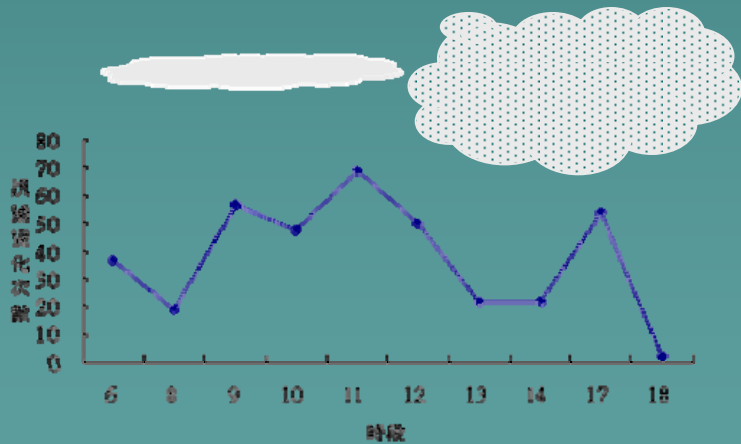
10月



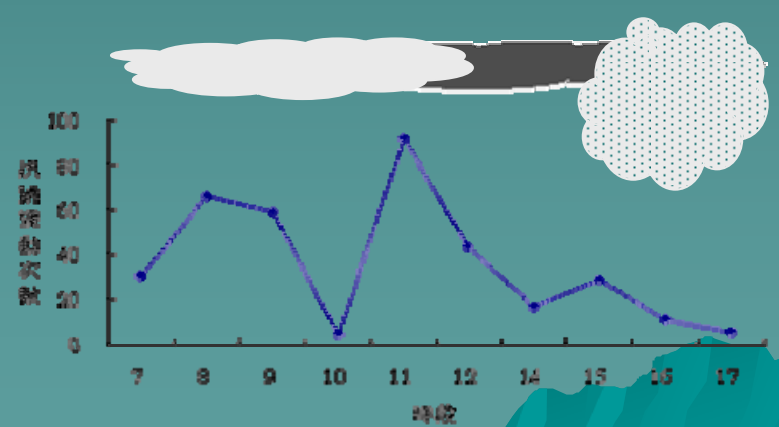
10.04



10.05

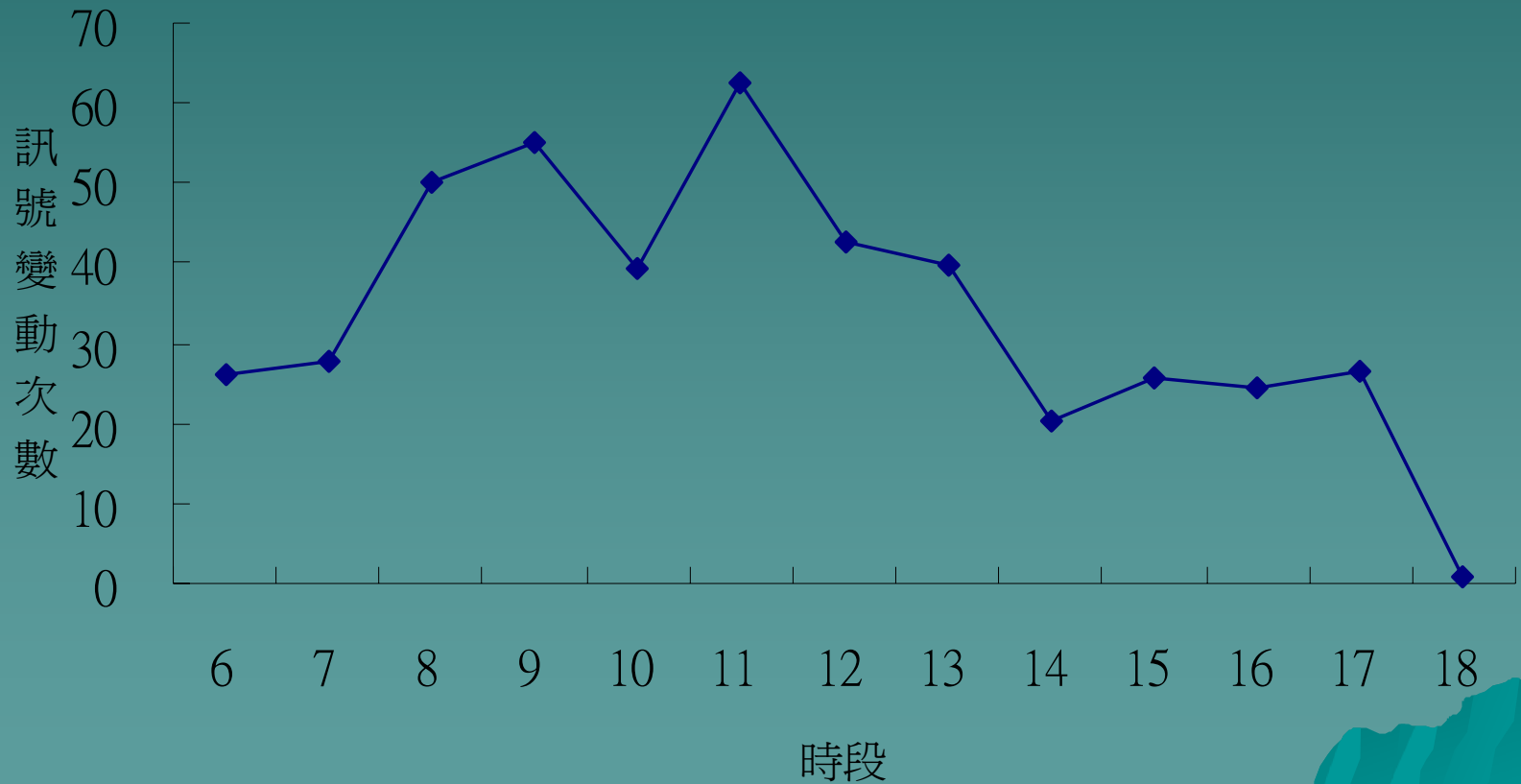


10.20

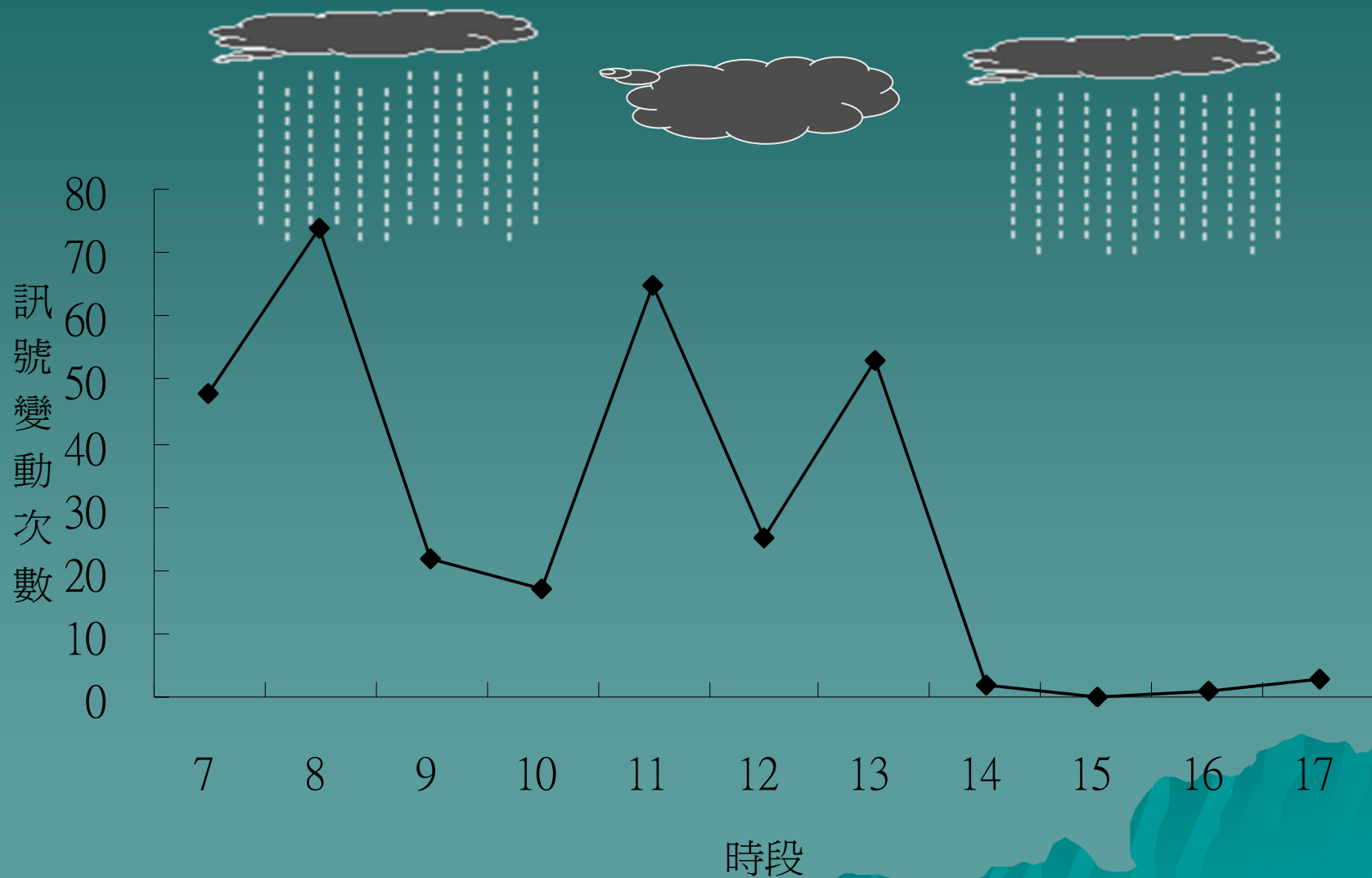


10.27

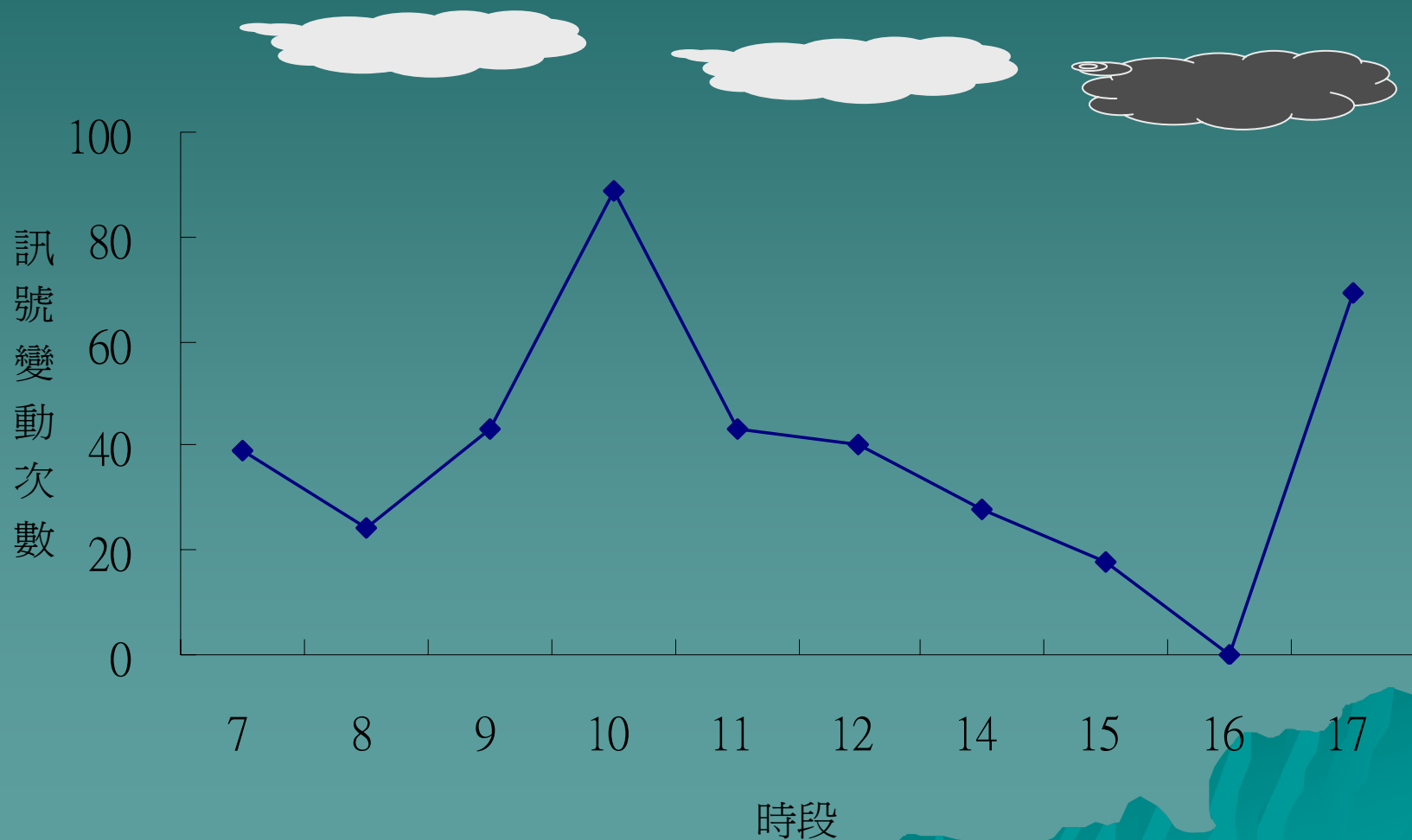
L28活動模式-10月



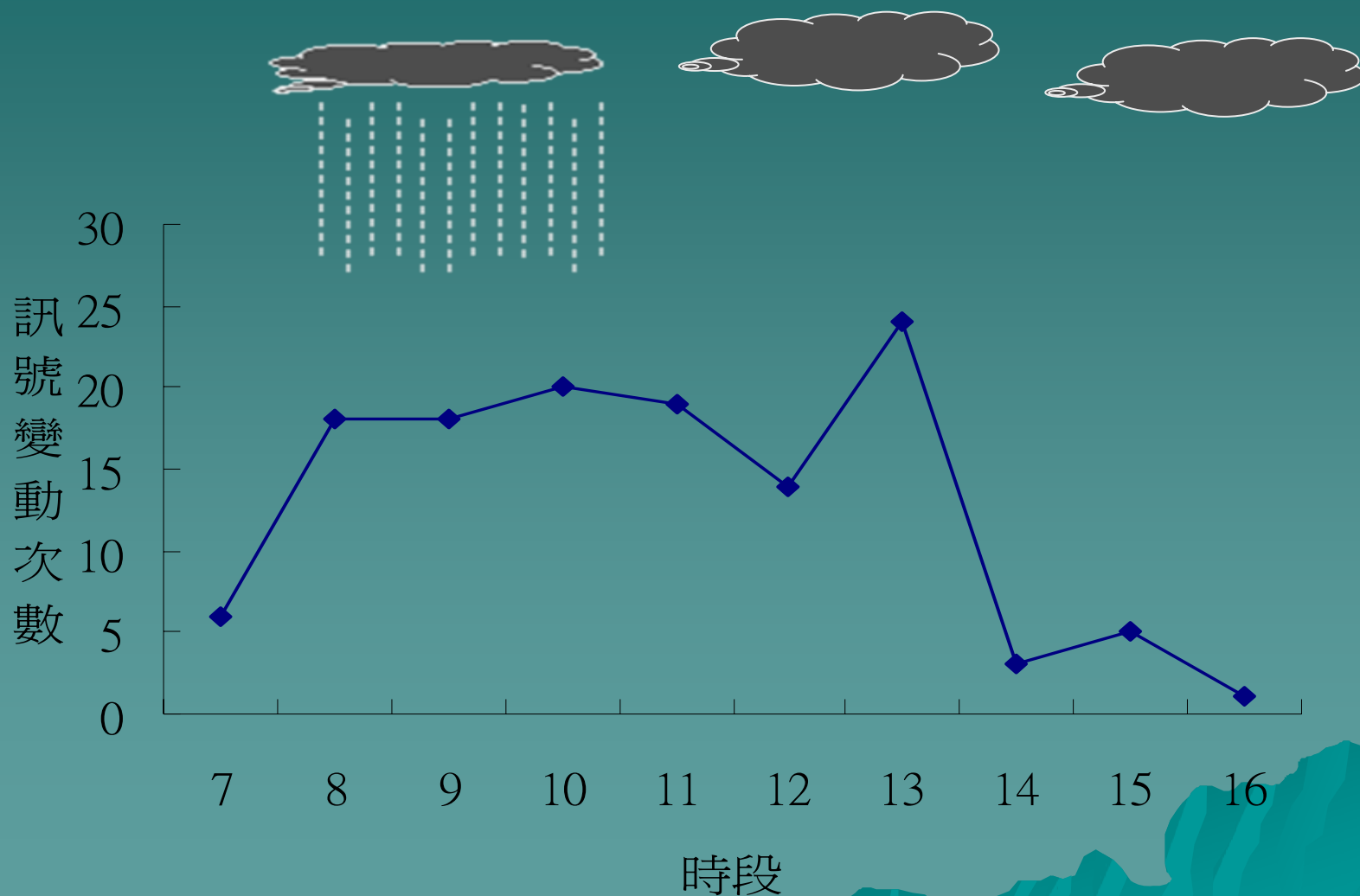
L28活動模式-12月17日



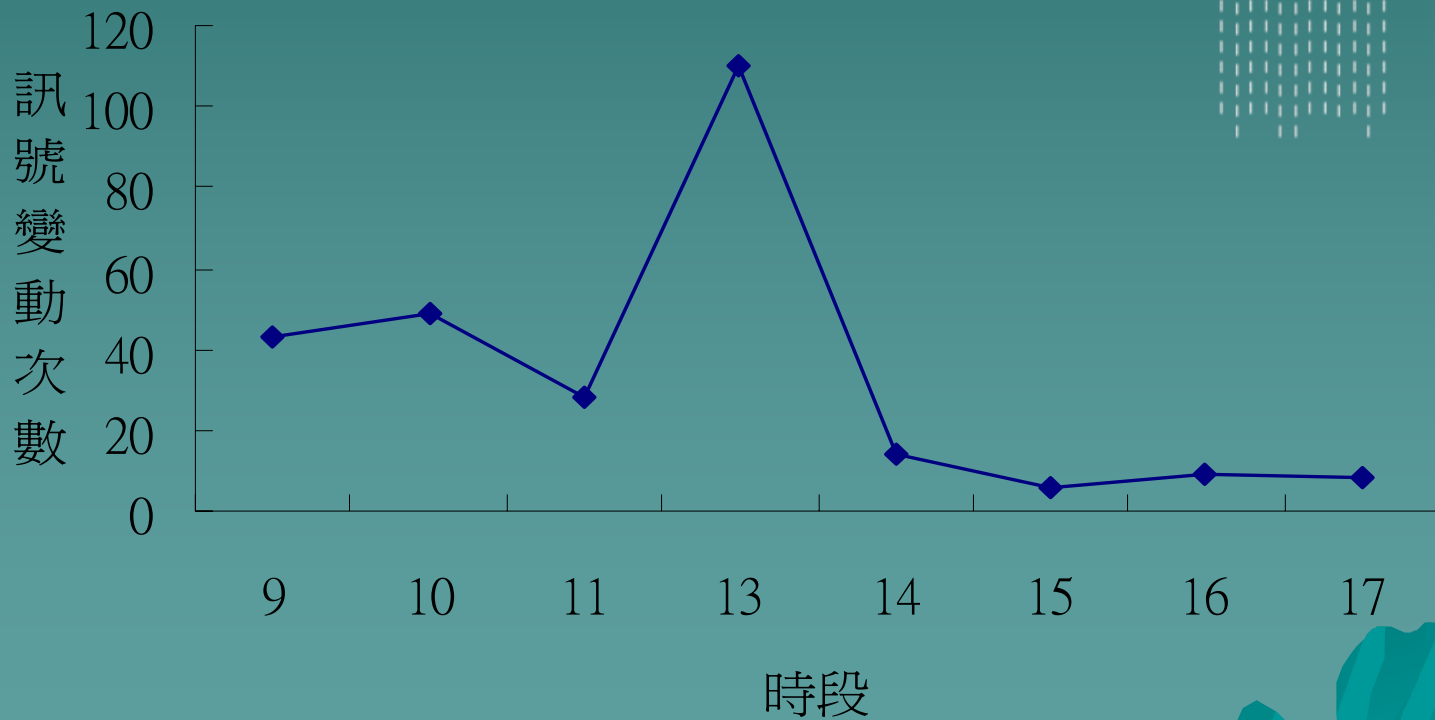
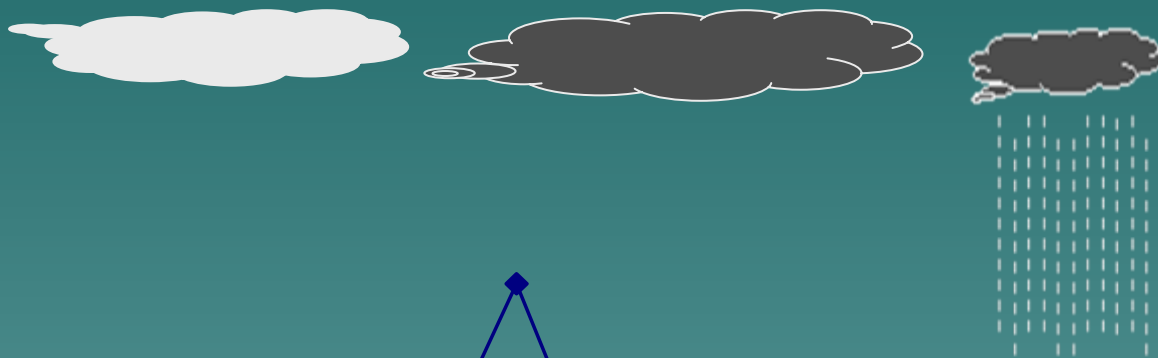
L28活動模式-1月9日



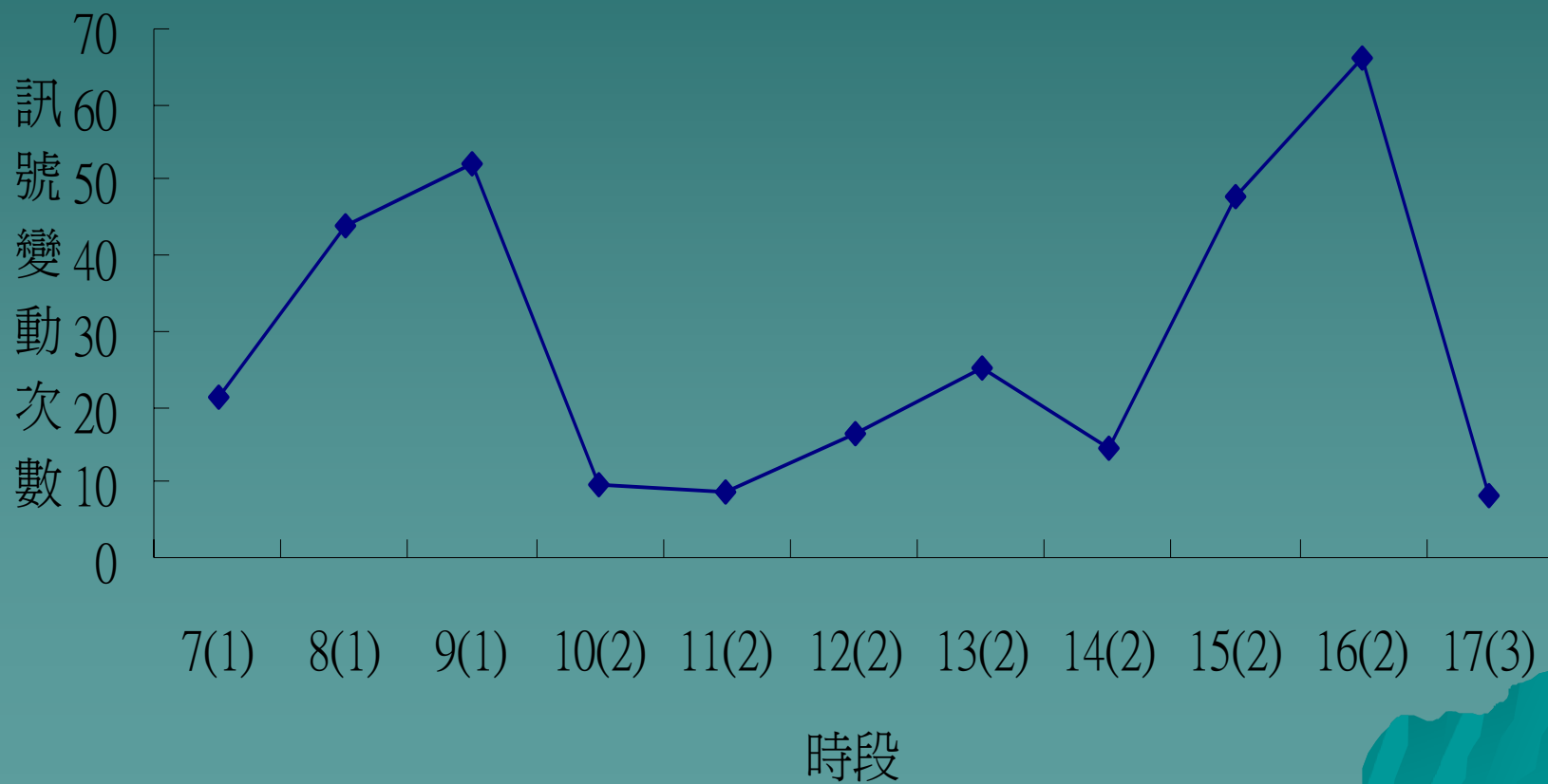
Y74活動模式-12月10日

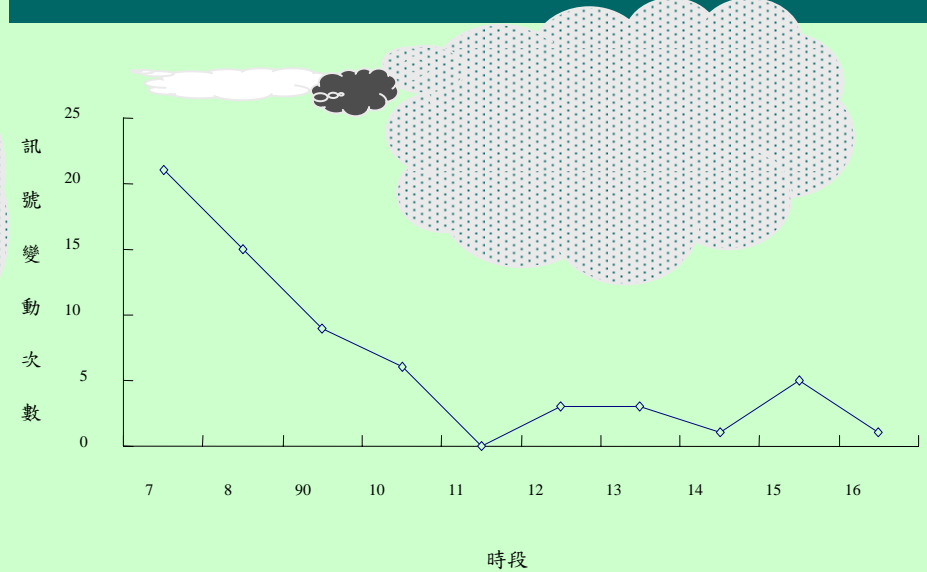
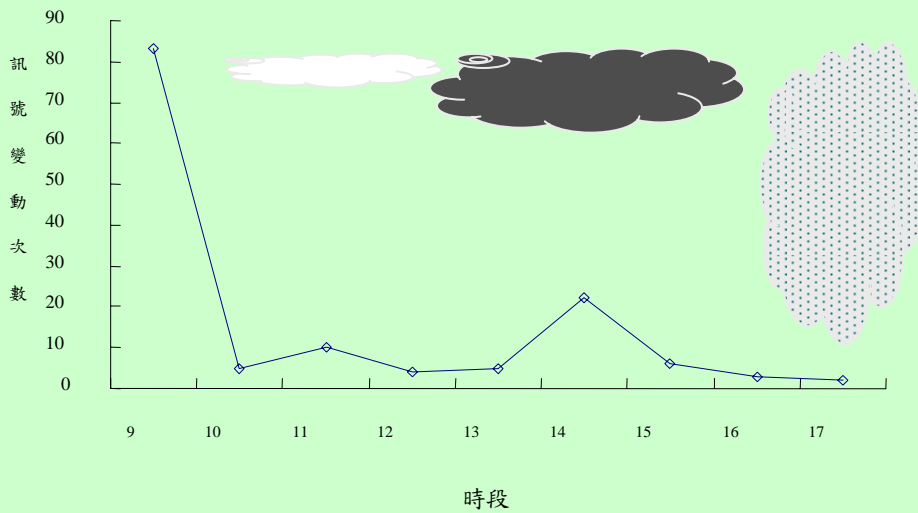


Y74活動模式-11月5、25日

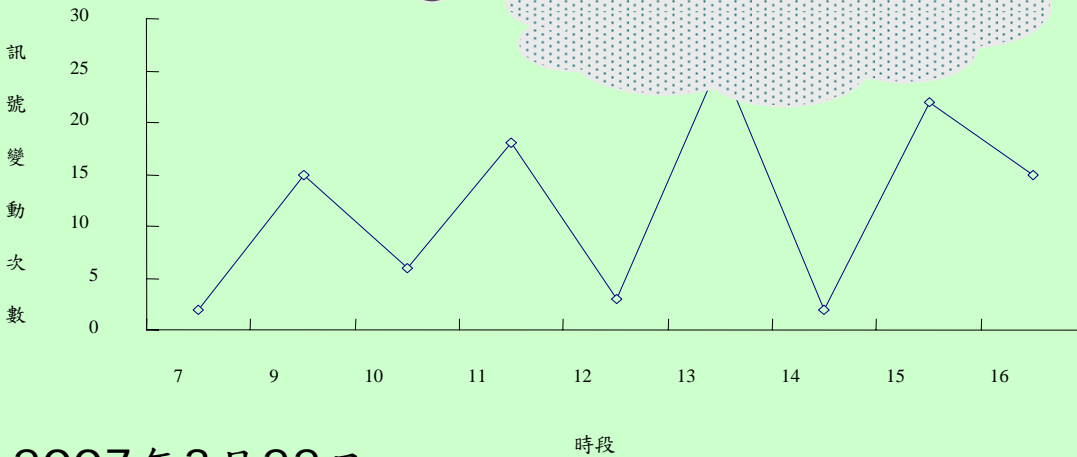


Y74活動模式-1月

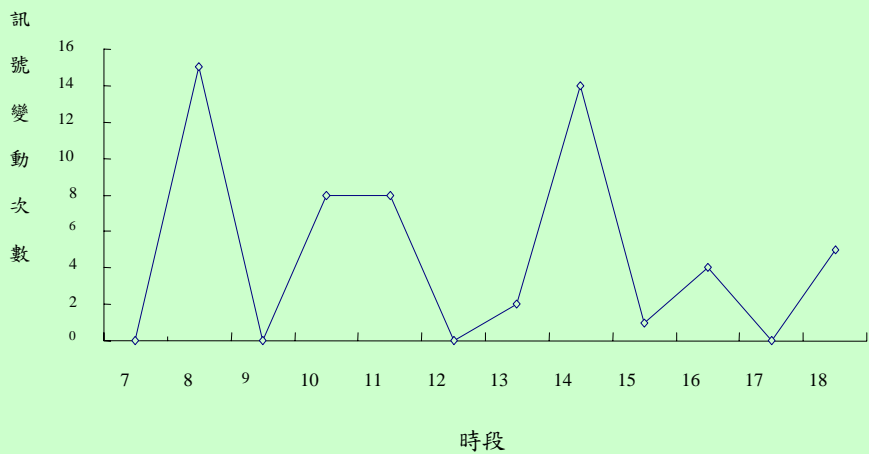




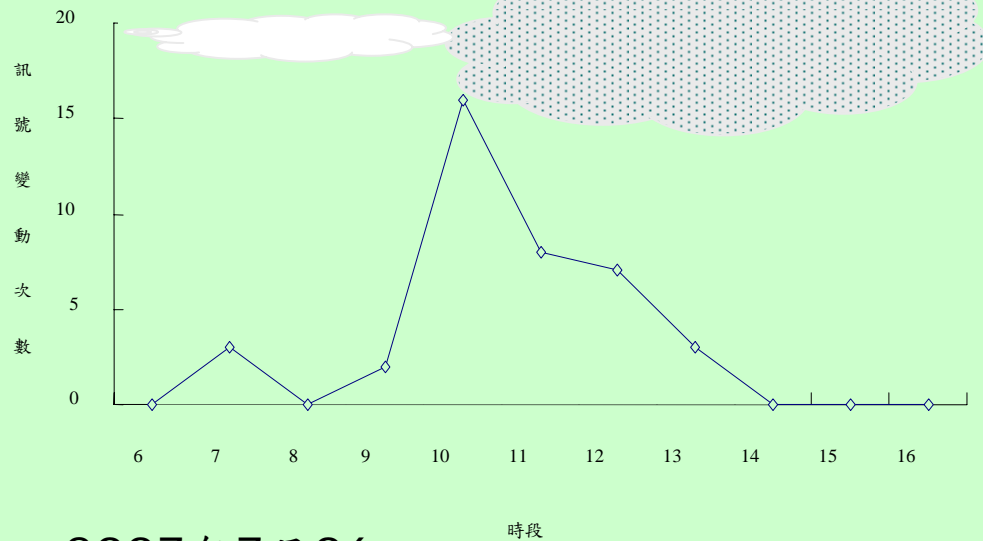
2007年3月16日



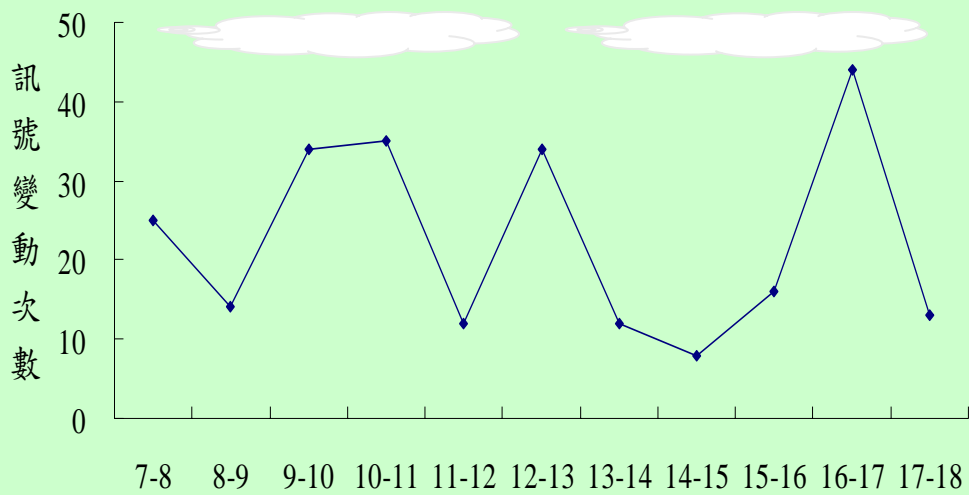
2007年3月22日



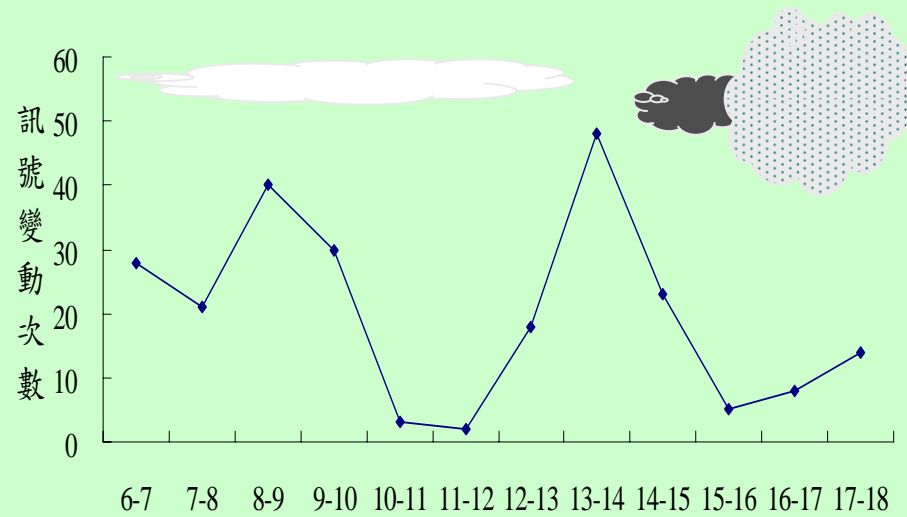
2007年7月05日



2007年7月06日

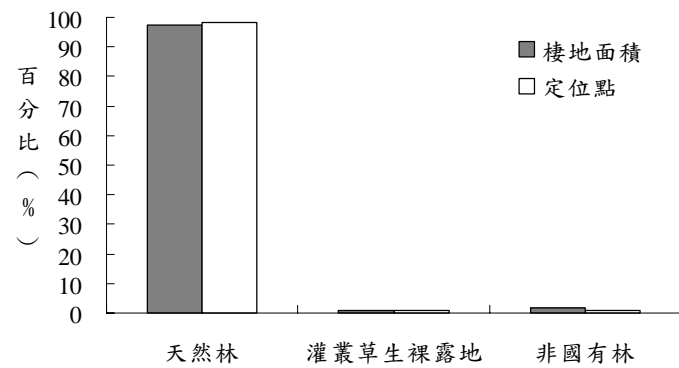
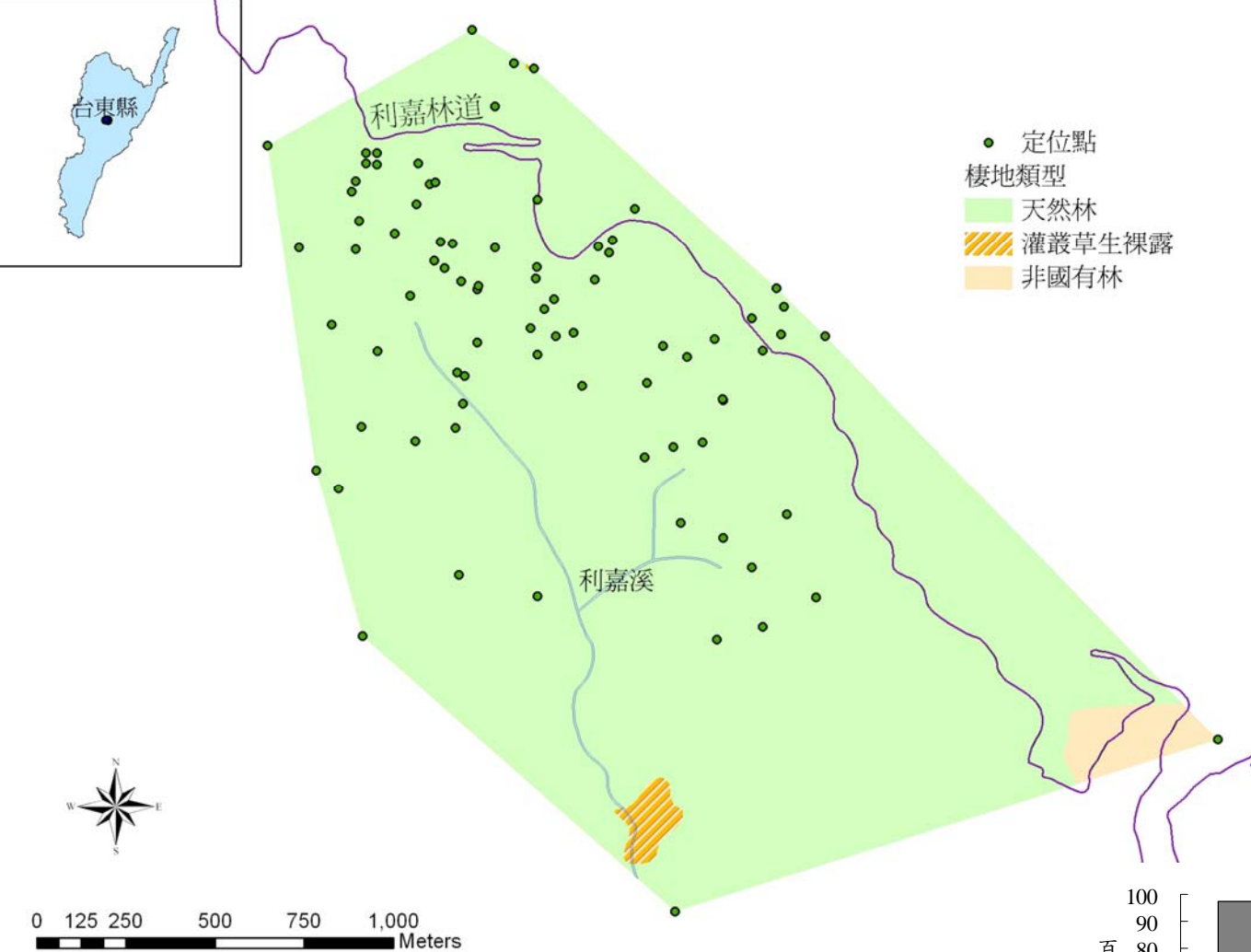


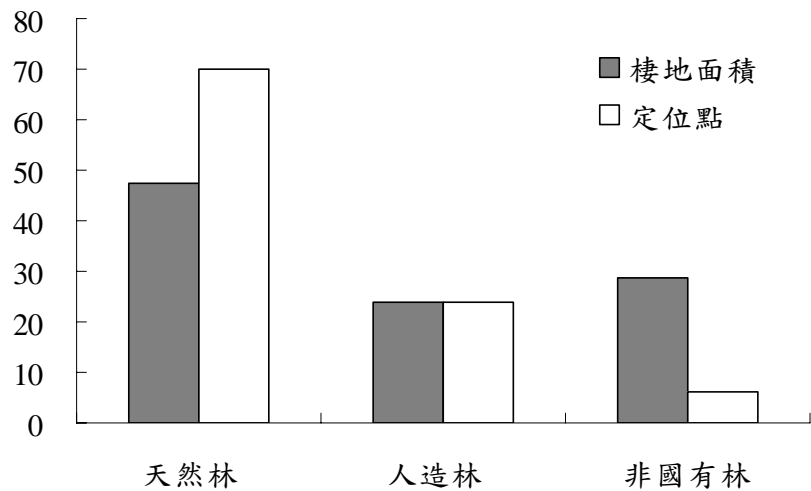
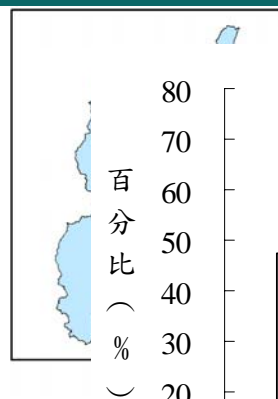
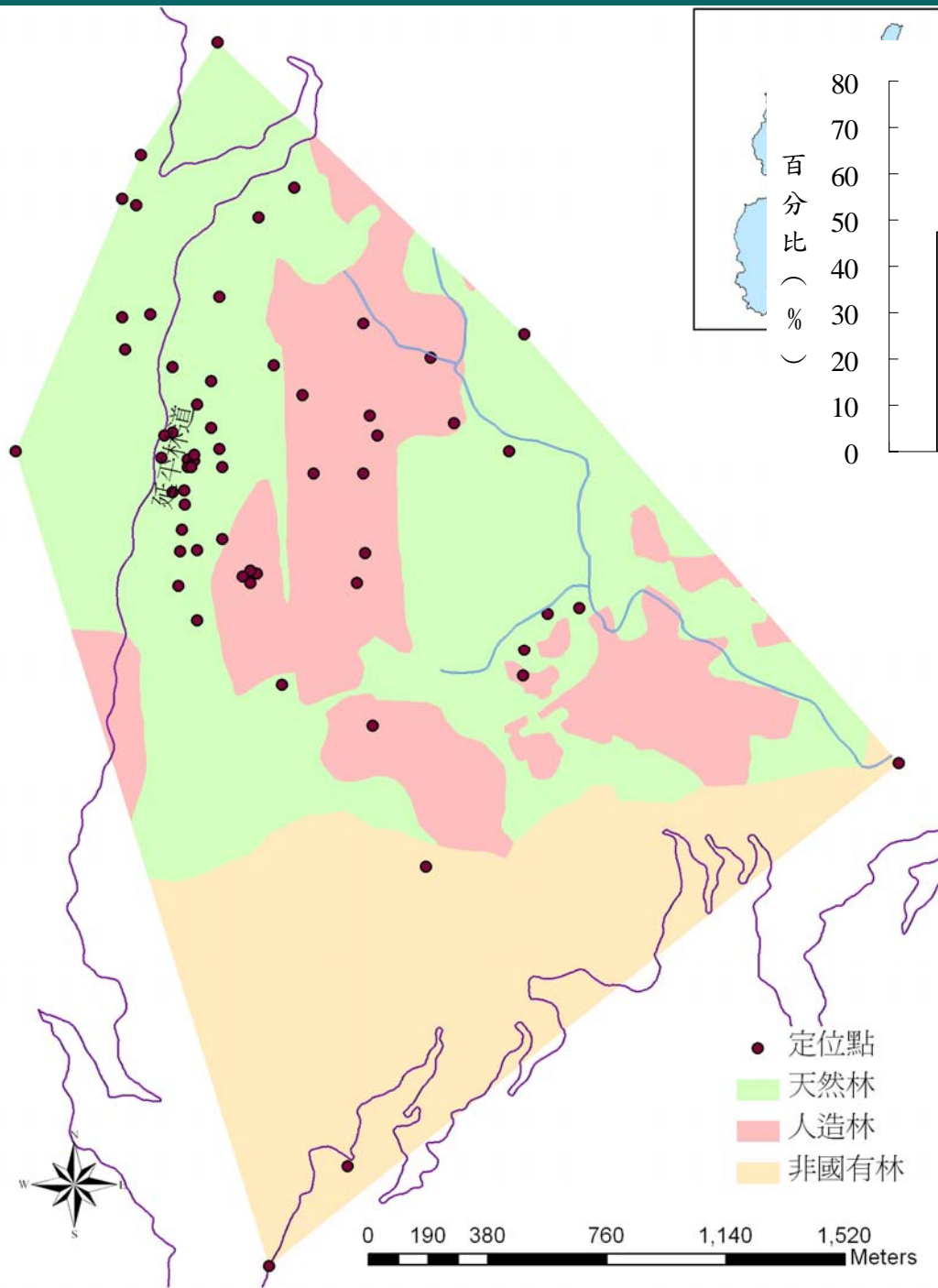
2007年7月17日



2007年8月2日

L28雄





Y74雄

95%

75%

80%

85%

90%

年

成鳥數量

第1年亞
成鳥數量第2年亞
成鳥數量第3年亞成
鳥數量第4年亞
成鳥數量

亞成鳥總數

1	0	5	0	0	0	5
2	0	5	4	0	0	9
3	0	5	4	3	0	12
4	0	5	4	3	3	15
5	3	1	4	3	3	11
6	6	2	1	3	3	9
7	8	3	2	1	3	8
8	11	4	2	1	1	8
9	11	4	3	2	1	11
10	11	4	3	3	2	12
11	13	5	3	3	2	13
12	14	5	4	3	2	15
13	16	6	4	3	3	16
14	18	7	5	4	3	18
15	19	7	5	4	3	20
16	22	8	6	4	4	22
17	24	9	6	5	4	24
18	27	10	7	6	4	27
19	30	11	8	6	5	30
20	33	12	9	7	6	33
21	36	14	10	8	6	37
22	40	15	11	8	7	41
23	45	17	12	9	8	46
24	50	19	13	10	8	51
25	55	21	15	11	9	56
26	61	23	17	13	10	62

繁殖率：
1隻/對

誌謝

- ◆ 林務局
- ◆ 資料收集：黃永坤、李方儒、洪孝宇、吳禎祺、洪煜鈞、陳建廷、李勝雲
- ◆ 住宿提供：林裕盛老師、鄭育昇老師、楊貽雯老師

敬請指教